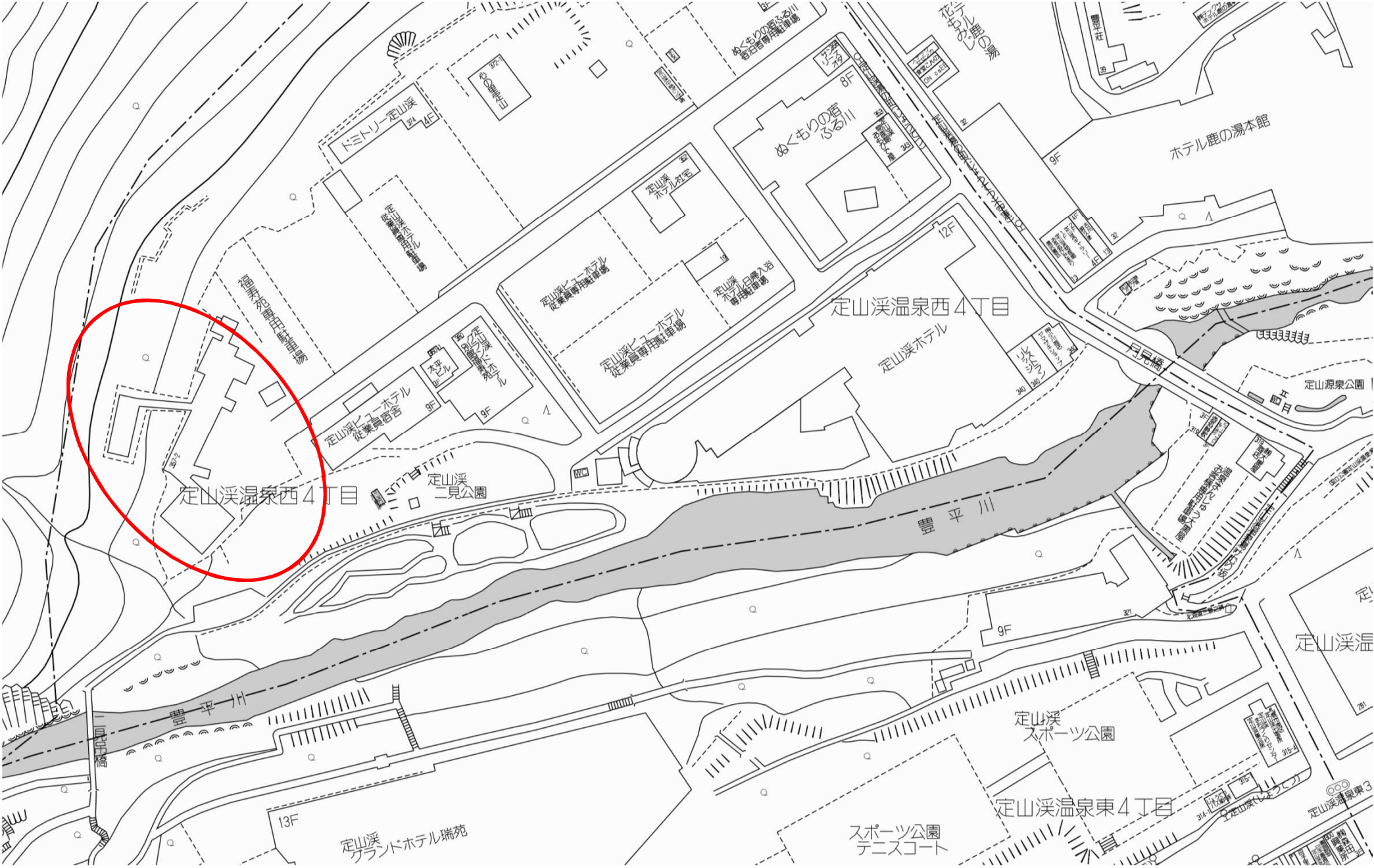


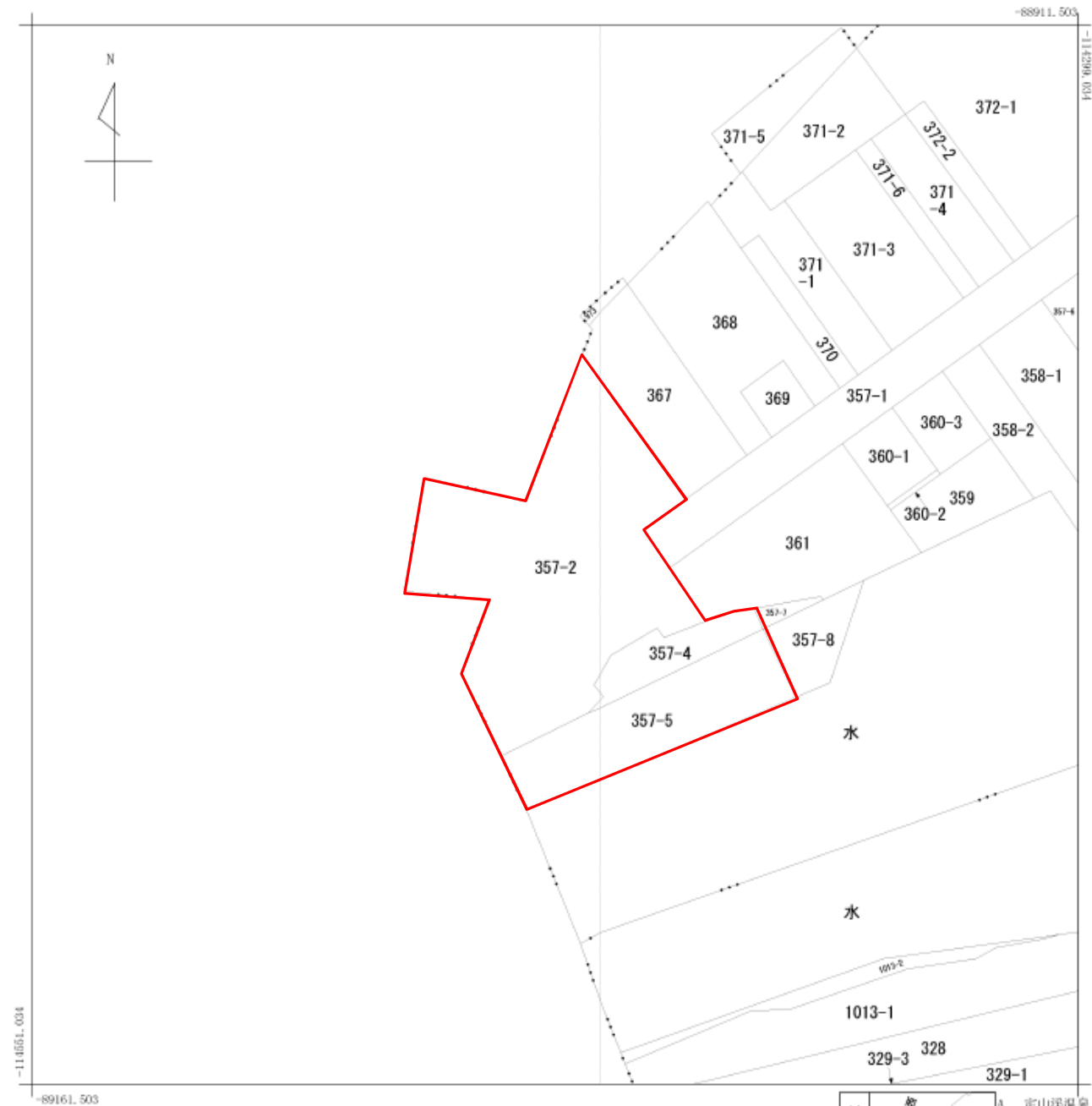
物件説明書

ホテル用地(古家付)

価 格	ご相談
-----	-----

物件の表示	所在地(住居表示)					
	所在地(地番)		札幌市南区定山溪温泉西4丁目			
	土地	地積	公簿	4,799.61 m ²	(1,451.85 坪)	
			実測	m ²	(坪)	
		地目	宅地	権利	所有権	
	建物	構造	鉄筋コンクリート・木造亜鉛メッキ鋼板葺渡廊下付2階建			
		建築面積	m ² (坪)			
		延床面積	1,029.95 m ² (311.55 坪)			
		現況				
		施工		完成		
交通	じょうてつバス「定山溪湯の町」停徒歩4分					
接面道路	西側 公道 約 10.91m					
用途地域等	市街化区域	建蔽率	80 %			
	商業地域	容積率	400 %			
	準防火地域 宅地造成工事規制区域 土砂災害警戒区域等 景観計画区域					
	・都市計画区域外(北西側の一部)					
現況	古屋付	引渡	相談			
取引態様	仲介					
備考	<p>本物件北西側の山麓部分の一部(約602㎡)は都市計画区域外です。</p> <p>既存建物は、罹災(H28.2.14の火災)しています。</p> <p>本物件の売買は国土法の届出が必要です。また、区画形質等を変更する場合には、開発行為の手続きが必要です。</p> <p>定山溪一帯の北側傾斜地の過半は、土砂災害警戒区域等に指定されています。</p>					
免許番号	北海道知事 石狩(10) 第3324号	TEL	011-611-8991			
所属団体	(社)北海道宅地建物取引協会会員	FAX	011-611-8997			
		E-mail:	jyuhan0@daimarunet.com			
		担当	村上			
所在地	札幌市中央区北3条西17丁目ARMS美術館通(住販ビル)					

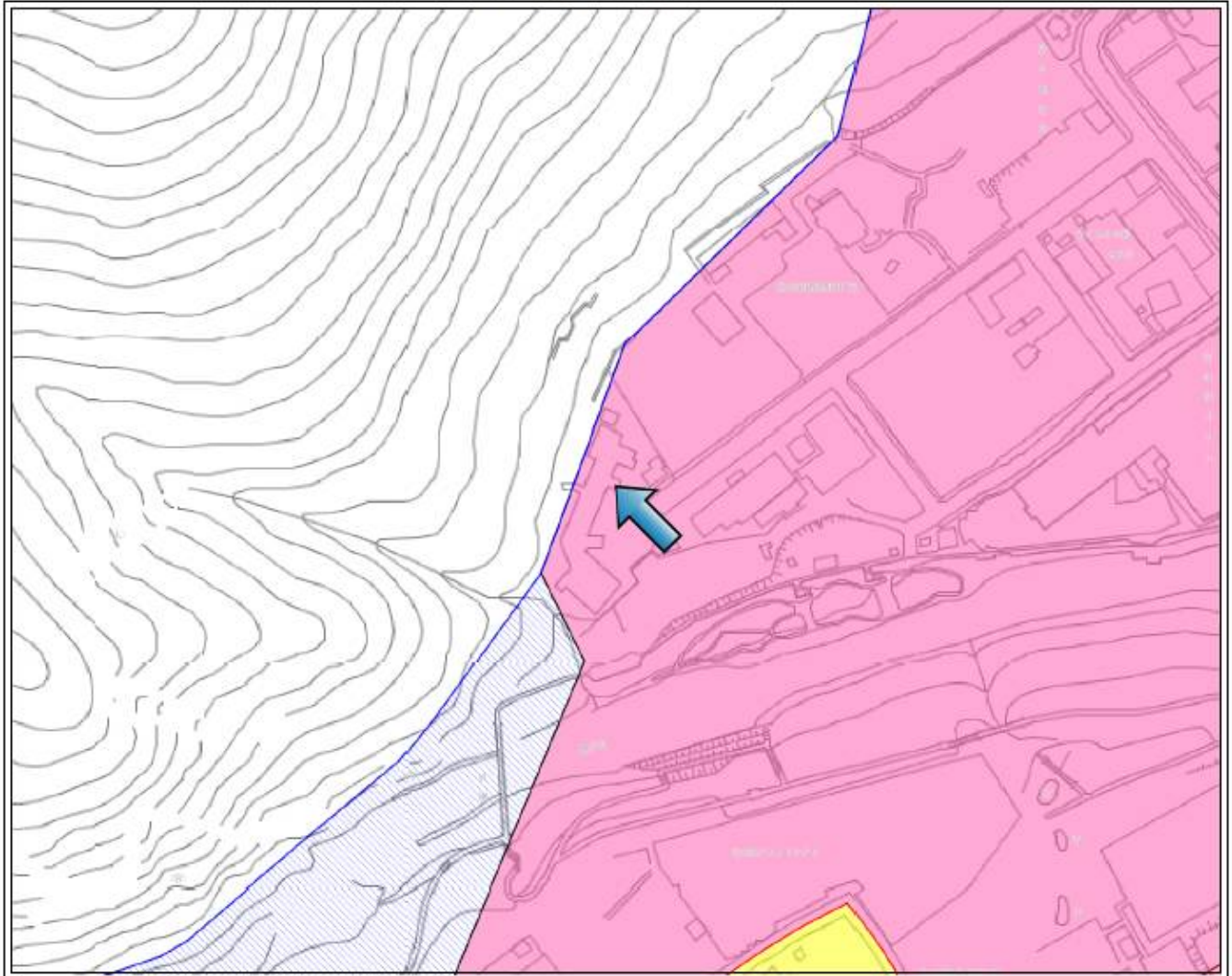




請求部	所在	札幌市南区定山溪温泉西四丁目				地番	357番2			
出力縮尺	1/1000	精度区分		座標系番号又は記号	X II	分類	地図に準ずる図面		種類	その他
作成年月日	昭和55年1月			備付年月日(原図)				補事項		

札幌市 都市計画図

まちづくり政策局都市計画部 都市計画課



用途地域等： 札幌市南区定山溪温泉西4丁目 付近

1/2500

項目名称	内容	項目名称	内容
都市計画区域	都市計画区域内	地区計画	なし
区域名称	市街化区域	地区計画 個別番号	なし
用途地域名称	商業地域	土地区画整理事業 地区名称	なし
容積 / 建蔽率	400% / 80%	土地区画整理事業 施行年度	なし
外壁の後退距離	なし	土地区画整理事業 施行主体	なし
建築物の高さの制限	高度地区の規定がある場合があります	第1種再開発事業 地区名称	なし
備考	なし	第1種再開発事業 施行年度	なし
		第1種再開発事業 施行主体	なし
		出水のおそれのある区域	なし
		災害危険区域	なし
高度地区	なし	宅地造成工事規制区域	宅地造成工事規制区域
高度利用地区	なし	土砂災害警戒区域	なし
特定街区	なし	土砂災害特別警戒区域	なし
都市再生特別地区	なし	日影規制除外区域	なし
防火地域および準防火地域	準防火地域	一団地・連担等 区域名称	なし
風致地区	なし	一団地・連担等 認定区域 認定日	なし
風致地区 種別	なし	一団地・連担等 認定区域 認定番号	なし
駐車場整備地区	なし	壁面線指定区域	なし
流通業務地区	なし	建築協定区域	なし
流通業務団地	なし	航空進行区域	なし
特別用途地区	なし	景観計画区域	景観計画区域
市街化調整区域の日影規制区域	建築指導部ホームページを参照	景観計画重点区域	なし
集合型居住誘導区域	なし (届出が必要な場合があります)	緑保全創出地域種別	業務系市街地
都市機能誘導区域	なし (届出が必要な場合があります)	1号市街地	なし
		整備促進地区	なし
		2号地区	なし

上記の表の規制内容は図中矢印先端の都市計画決定等の内容を示しています。
図の縮尺等による誤差を含みますので、詳細は所管課でご確認ください。

(注記) この情報は、平成29年2月14日時点のものです。
表示された情報は、都市計画その他の内容を証明するものではありません。
ご利用にあたっては「本サービスの利用条件 (<http://www.city.sapporo.jp/keikaku/web-gis/>)」をご確認ください。

平成29年5月9日 印刷