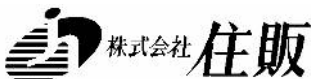
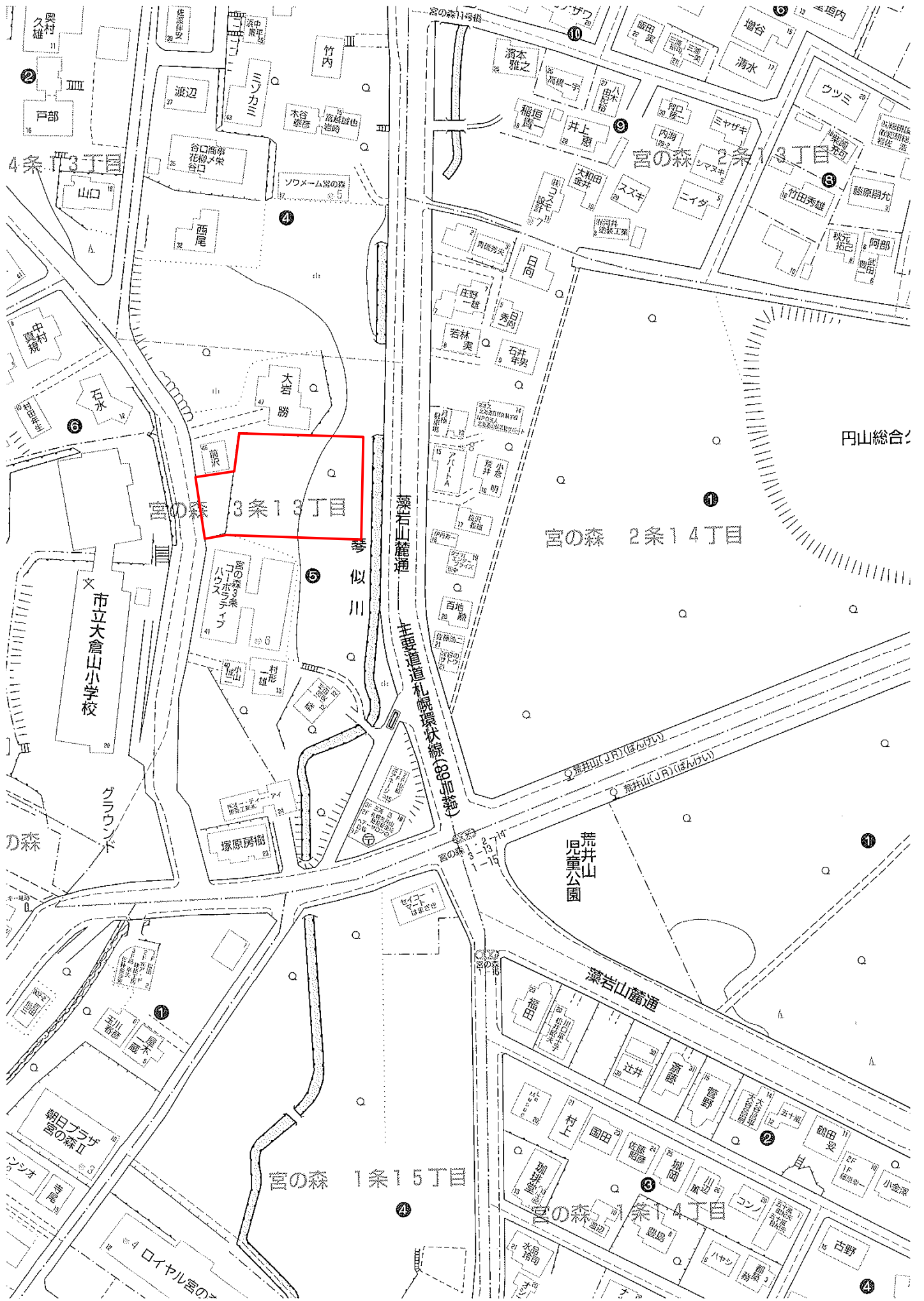


物件説明書

売地

価 格	ご相談
-----	-----

物 件 の 表 示	所在地		札幌市中央区宮の森3条13丁目		
	土 地	地積	公簿	1,720.51 m ²	(520.44 坪)
			実測	m ²	(坪)
	建 物	地目	原野	権利	所有権
		構造	/		
		建築面積	m ² (坪)		
		延床面積	m ² (0.00 坪)		
		現況	空き		
		施工		完成	
	交通	JRバス「荒井山」停 徒歩2分			
接面道路	西側 公道 10m				
用 途	第一種低層住居専用地域		建蔽率	40 %	
地 域			容積率	80 %	
	北側斜線高度地区 北海道神宮風致地区(第二種) 土砂災害特別警戒区域他(一部)				
等	宅地造成工事規制区域 戸建住環境保全区域 景観計画区域				
現況	即日	引渡	相談		
取引態様	仲介				
備考	<p>階段状(3段)に分かれており、高低差約14mの緩斜面が過半の雑木林です。法部分は80%超で、平坦部分は10%強です。 開発には、宅造法、開発行為、等の申請が必要です。 東側に接面する準用河川琴似川を渡河する下水管を設置する場合には、河川管理者の許可等が必要です。 ・外壁の後退距離:3m以上 ・隣地からの後退距離:1.5m以上(風致地区による) ・建築物の高さ制限:10m ・敷地面積の最低限度:165m² 容積率:専用住宅、長屋、二戸の共同住宅以外は60%(戸建住環境保全地区による)</p>				
免許番号	北海道知事 石狩(11) 第3324号	TEL	011-611-8991		
所属団体	(社)北海道宅地建物取引協会会員	FAX	011-611-8997		
		E-mail: jyuhan0@daimarunet.com			
		担当	村 上		
所在地	札幌市中央区北3条西17丁目ARMS美術館通(住販ビル)				



宮の森 3条13丁目

宮の森 2条14丁目

宮の森 1条15丁目

市立大倉山小学校

荒井山
児童公園

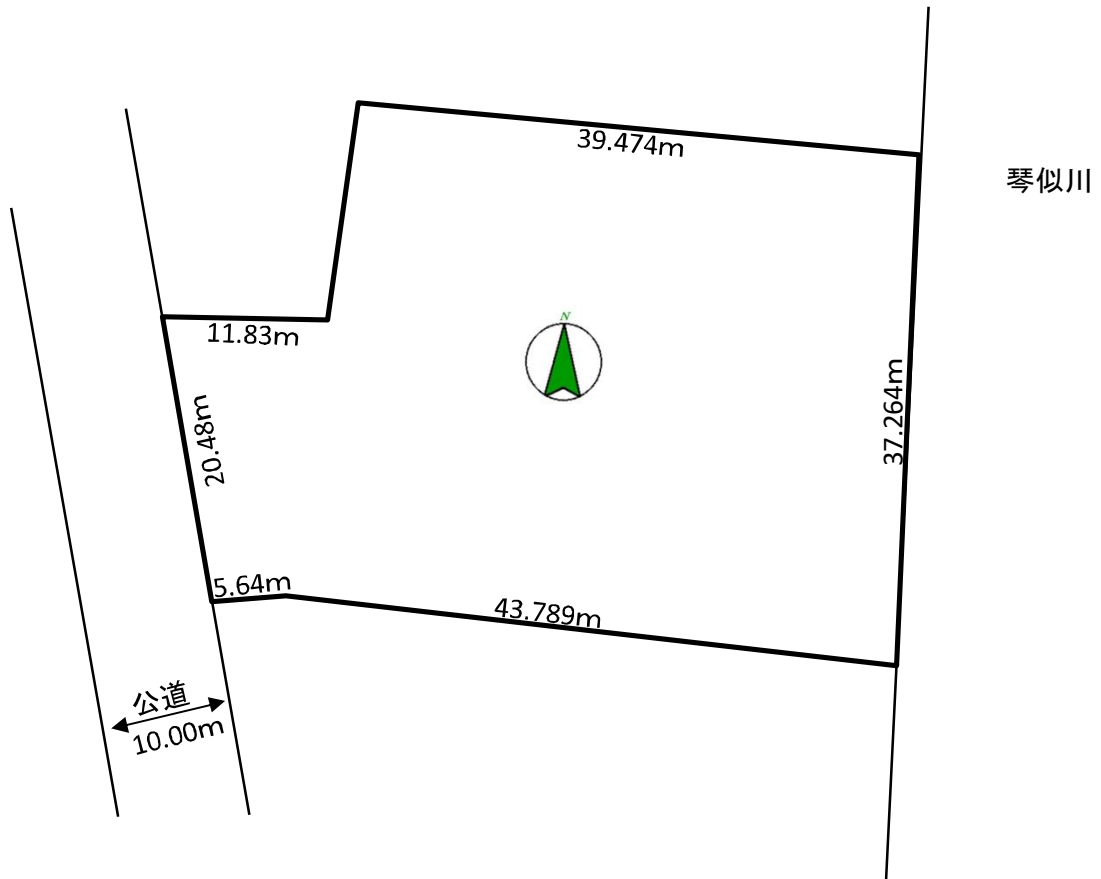
円山総合

藻岩山麓通

主要道札幌環状線(88号線)

藻岩山麓通

地 型 図



この地型図は、公図の合成図を基に作成した物で、各辺長は実測値ではありません。

荒井山ジャンツェ

大倉山小学校

本物件

