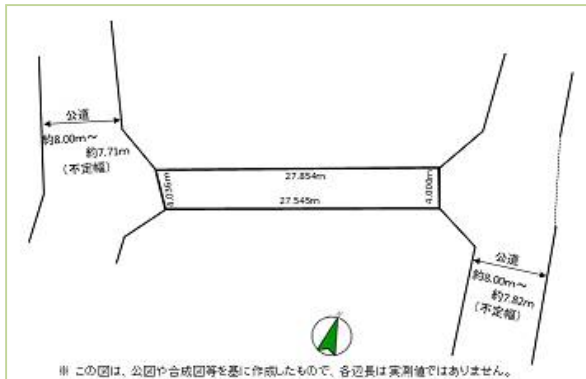
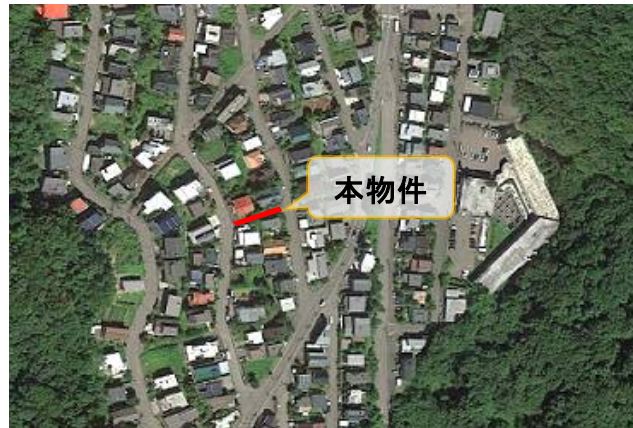


# 売地:宮の森2条17丁目

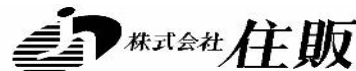
## 地積:110.79㎡(約33.51坪)



物件種目	売地		
用途			
最寄駅	JRバス「宮の森2条17丁目」停		
土地面積	110.79㎡ (約33.51坪)		
価格	ご相談	坪単価:	
所在地	札幌市中央区宮の森2条17丁目		
交通	JRバス「宮の森2条17丁目」停 徒歩約4分		
土地権利	所有権	地目	宅地
都市計画	都市計画地域	用途地域	第一種低層住居専用地域
建蔽率	40%	容積率	80%
他の法令上の制限	北側斜線高度地区、景観計画区域 北海道神宮風致地区(第二種) 戸建住環境保全地区 宅地造成工事規制区域		
引渡条件	現状有姿	引渡日	相談
現況	更地	設備	
接道状況	東側 公道 約 8.00m~7.82m(不定幅) 西側 公道 約 8.00m~7.71m(不定幅)		
備考	敷地内に草木が自生している部分があります。 敷地内で、電柱敷地として北電とNTTに一部賃貸しています。(賃料:4,500円/年)		

免許番号  
名称  
所在地

北海道知事石狩(11)第3324号



札幌市中央区北3条西17丁目ARMS美術館通(住販ビル)  
URL <http://www.daimarunet.com>

TEL 011-611-8991  
FAX 011-611-8997  
Eメールアドレス [juhan0@daimarunet.com](mailto:juhan0@daimarunet.com)

取引態様 仲介