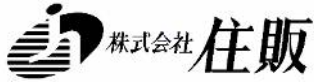
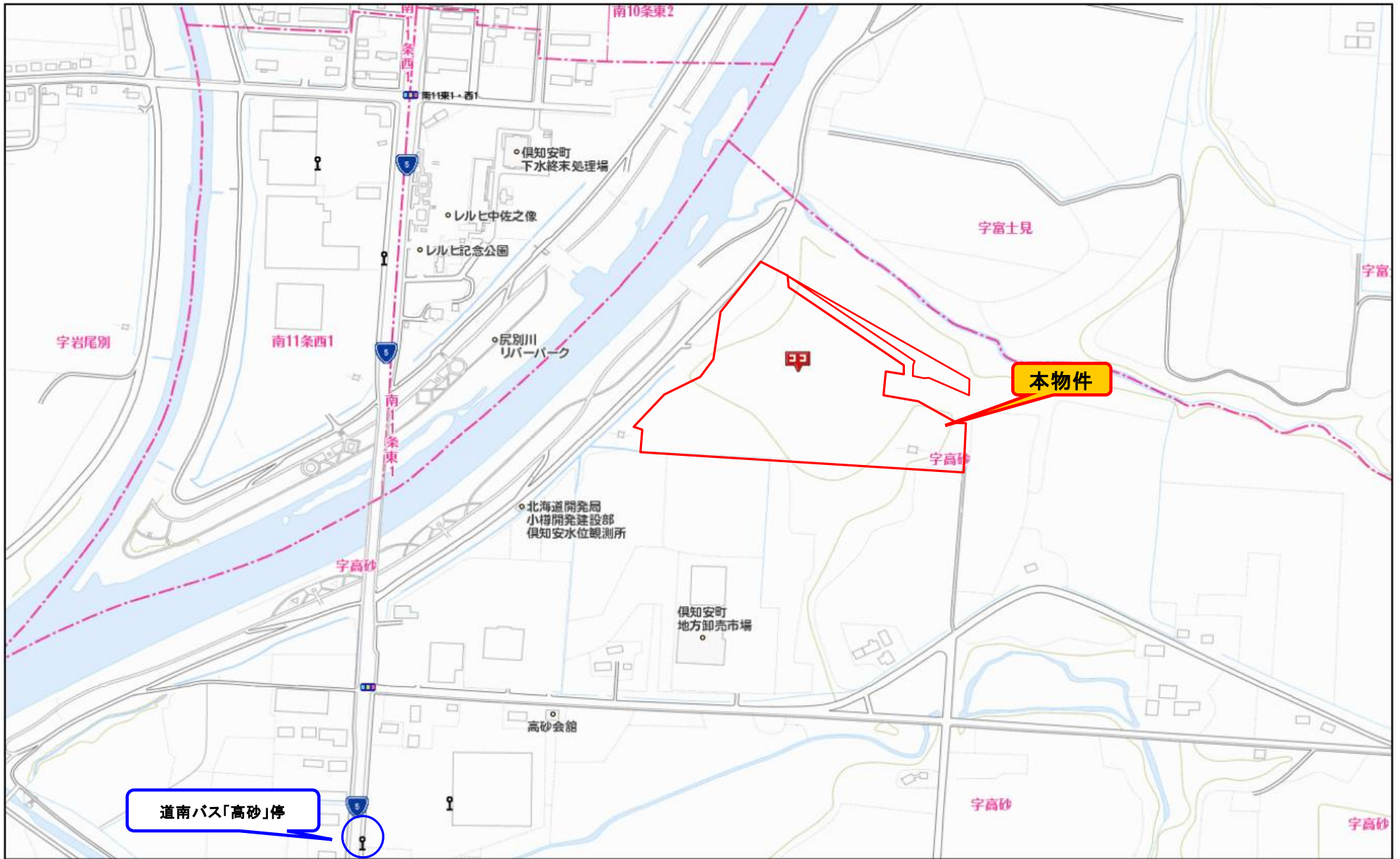


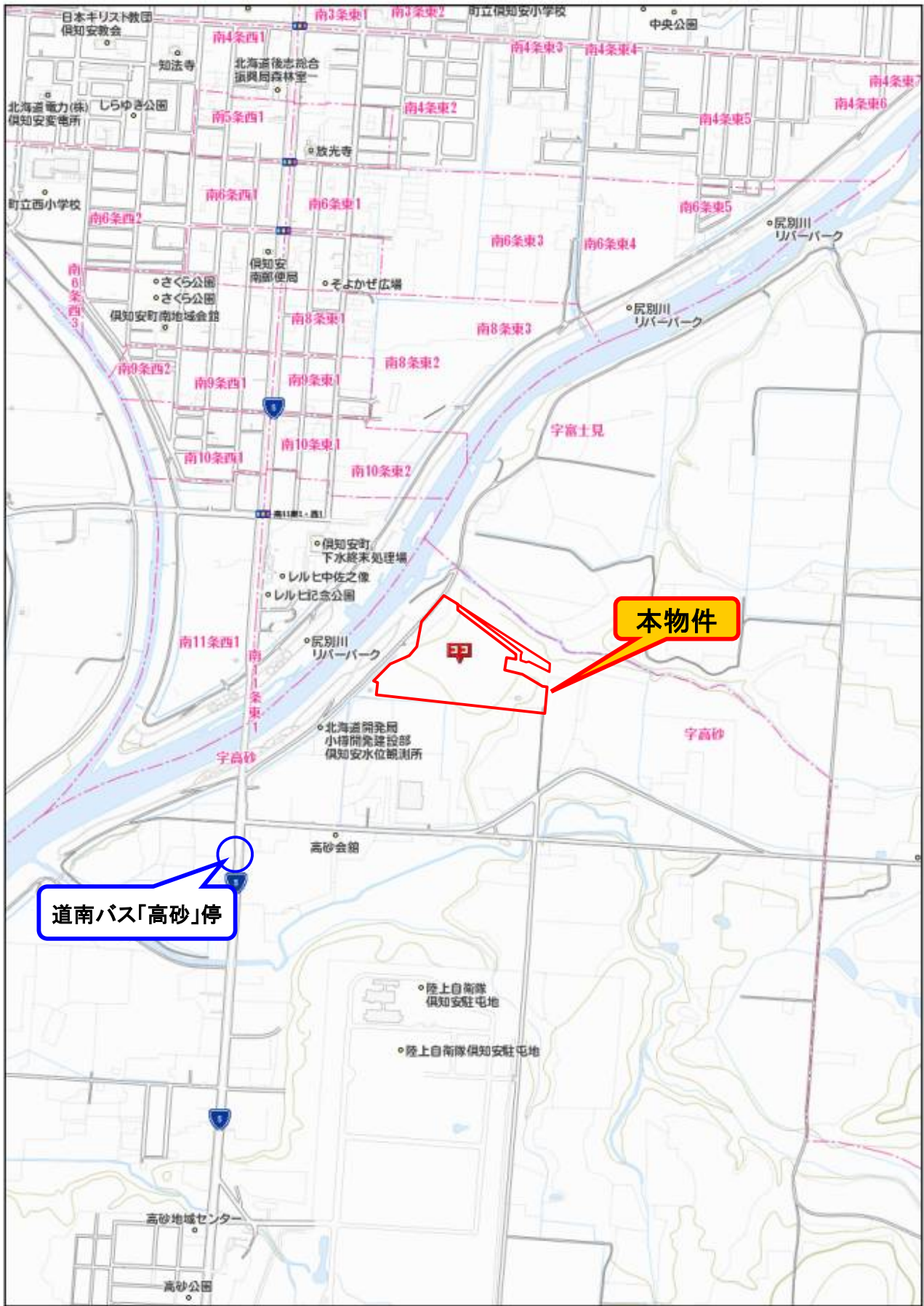
物件概要書

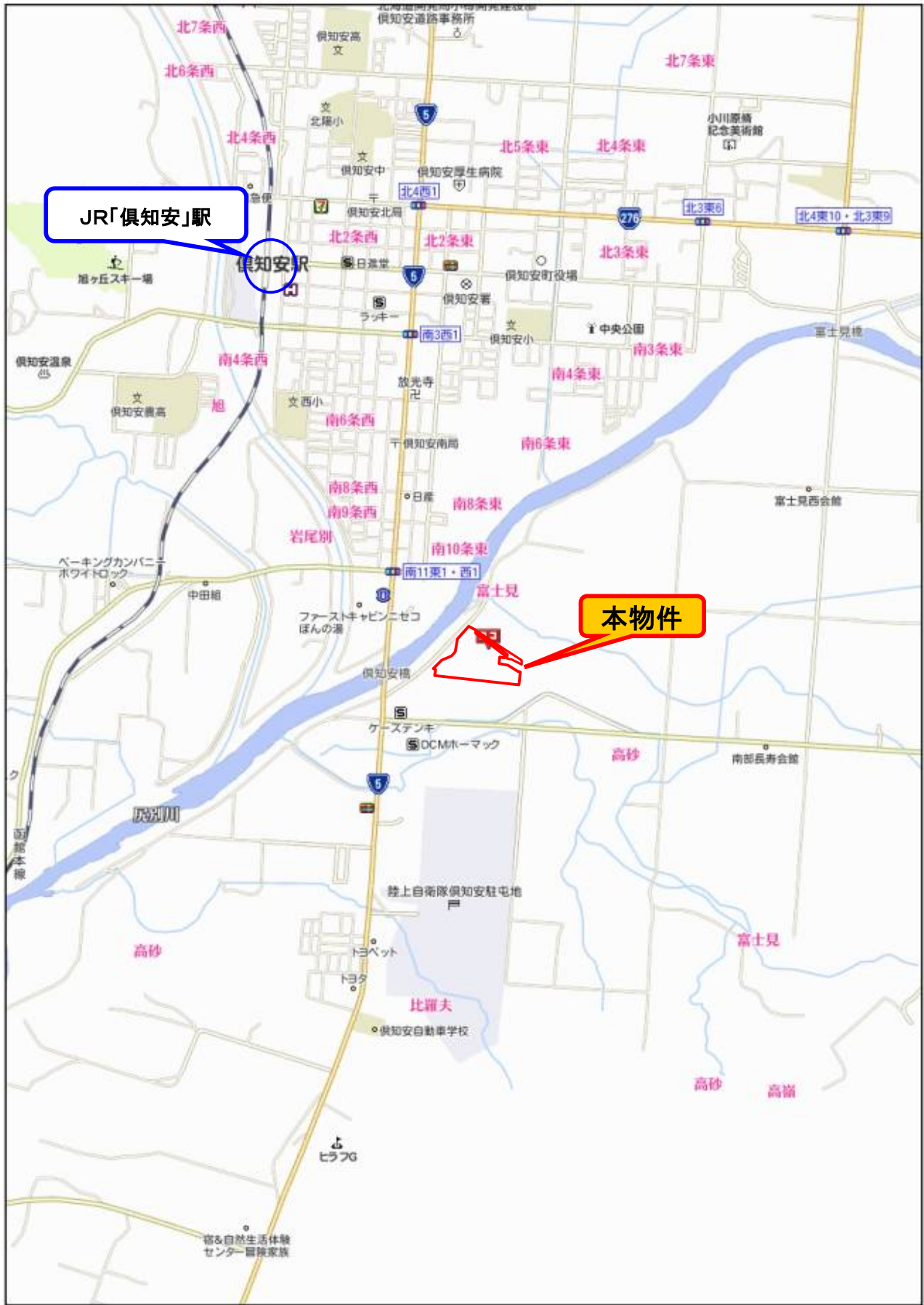
土地

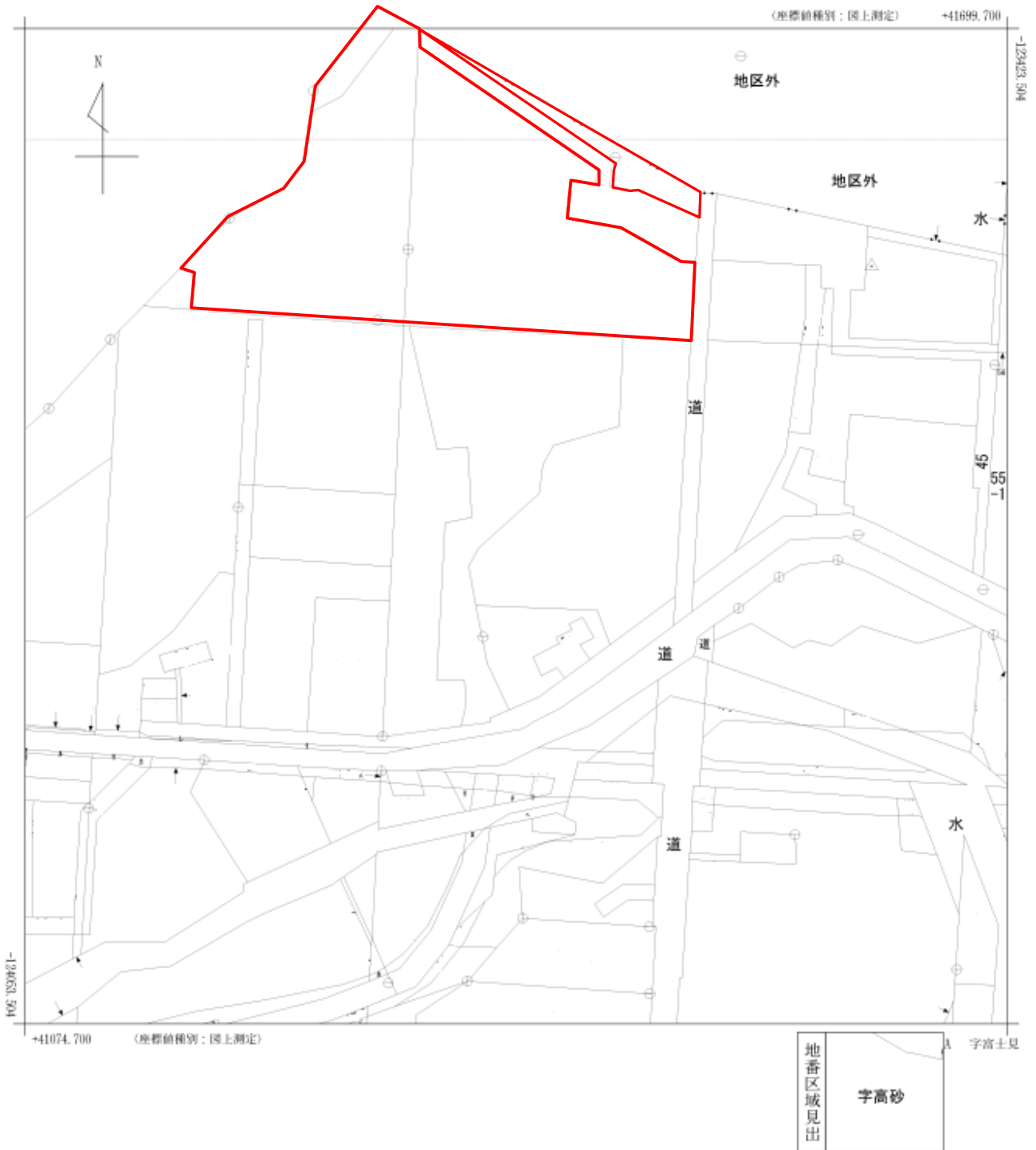
価 格	ご相談
-----	-----

物 件 の 表 示	所在地	北海道虻田郡倶知安町字高砂 全4筆			
	土 地	地積	公簿	38,700.00 m ²	(11,706.75 坪)
			実測	m ²	(坪)
	建 物	地目	山林	権利	所有権
		構造			
		建築面積	m ² (坪)		
		延床面積	m ² (坪)		
		現況			
		施工		完成	
		交通	JR 函館本線「倶知安」駅 徒歩 約 2.7Km 道南バス・ニセコバス「高砂」停 徒歩 約 7分		
接面道路		東側(幅員約10m) 道路用地			
用 途	都市計画区域外		建蔽率	70 %	
地 域			容積率	400 %	
等	羊蹄山麓広域景観形成推進地域、倶知安町建築等に関する指導要綱				
備考	<p>井戸の堀削、浄化槽の設置が必要です。</p> <p>現状では、所謂公道への直接の接道はありませんが、隣接地の使用許可のもと人車の通行が可能です。</p>				
取引態様	仲介				
免許番号	北海道知事 石狩(11) 第3324号		TEL	011-611-8991	
所属団体	(社)北海道宅地建物取引協会会員		FAX	011-611-8997	
			E-mail:	jyuhan0@daimarunet.com	
			担当 村 上		
所在地	札幌市中央区北3条西17丁目ARMS美術館通(住販ビル)				









請求部分	所在	虻田郡倶知安町字高砂				地番				
出力尺	1/2500	精度区分	乙一	座標系番号又は記号	X I	分類	地図に準ずる図面		種類	地籍図
作成年月日	昭和51年2月			備付年月日(原図)			補事項			

